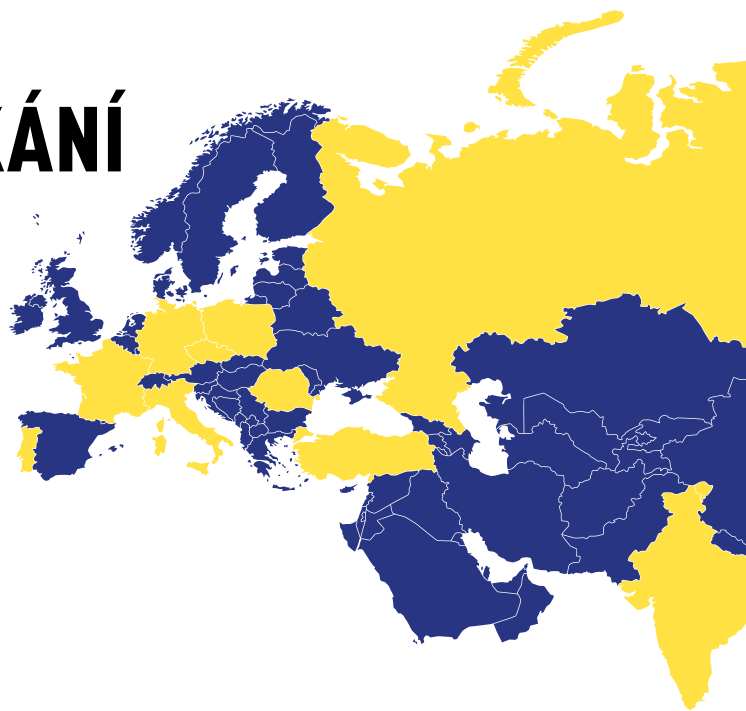


# MEZINÁRODNÍ STUDIE O SOUKROMÉM PODNIKÁNÍ

2019 / 2020

Získání rovnováhy mezi rostoucí poptávkou spotřebitelů po individuálním životním stylu a zároveň překonání překážek, které souvisejí s vedením firmy. To jsou jedny z věcí, se kterými se potýkají dnešní podnikatelé. Hlavními výzvami zůstává nalezení zkušených zaměstnanců a zapojení digitálních nástrojů do každodenního fungování firmy.



## PROČ TATO STUDIE VZNIKLA?

Jednou z priorit společnosti MAKRO je podporovat drobné podnikatele ve všech možných ohledech. Proto je tu Den soukromého podnikání, který je věnován všem podnikatelům a jejich úspěchům. **Abychom pochopili zkušenosti podnikatelů s jejich prací a zjistili, jak veřejnost vnímá nezávislé podniky**, vytvořili jsme reprezentativní studii zahrnující odpovědi 10 000 respondentů z deseti zemí světa.

## JAKÉ JSOU VÝSLEDKY STUDIE?

Lidé si váží drobných živnostníků a chtějí se ujistit, že budou existovat i nadále. **Nezávislé podniky nám pomáhají rozvíjet vlastní životní styl a vytvářet komunitu lidí se stejnými vizemi. Pro zachování různorodosti, kterou tyto podniky přinášejí, je třeba:**

**NASLOUCHAT KAŽDODENNÍM PROBLÉMŮM PODNIKATELŮ**

**UPOZORŇOVAT NA NEZÁVISLÉ PODNIKY A POMÁHAT JIM ZÍSKAT POZORNOST OKOLÍ**

**NAJÍT ŘEŠENÍ ROSTOUCÍCH ROZDÍLŮ VE ZKUŠENOSTECH A SCHOPNOSTECH ZAMĚSTNANCŮ**



ČESKÁ REPUBLIKA, FRANCIE, NĚMECKO,  
INDIE, ITÁLIE, POLSKO, PORTUGALSKO,  
RUMUNSKO, RUSKO, TURECKO

### Kdo stojí za průzkumem?

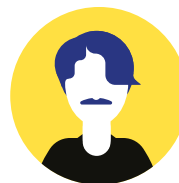
Společnost METRO je přední mezinárodní velkoobchod s potravinami a nepotravinářským zbožím specializující se na potřeby hotelů, restaurací a dalších stravovacích zařízení (HoReCa segment) jakož i na potřeby nezávislých podnikatelů. Společnost působí celkem ve 36 zemích světa. Zhruba 24 milionů zákazníků po celém světě se může rozhodnout, zda nakoupí osobně v jednom z velkoformátových obchodů, objednájí zboží online, vyzvednou si nákup na prodejně nebo si jej nechají doručit přímo.

### Rozsah průzkumu:

Celkem 10 000 členů široké veřejnosti (z toho 1500 bylo podnikatelů) v 10 zemích světa bylo požádáno o vyplnění online dotazníku. Respondenti byli vybíráni z průzkumových panelů a výsledky každé země jsou reprezentativní, i pokud jde o věk a pohlaví.

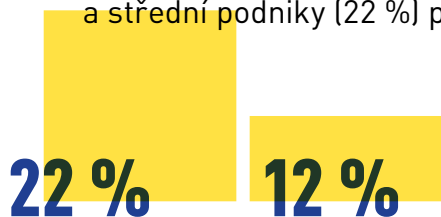
V průzkumu byly „nezávislé“ nebo také „vlastní podniky“ definovány jako soukromé firmy vlastněné jedním nebo více majiteli, kteří podnikají a mají svobodu zvolit si, které produkty budou prodávat nebo jaké služby budou poskytovat a za jaké ceny.

# DŮLEŽITOST NEZÁVISLÝCH PODNIKŮ V ČESKU



## SPOTŘEBITELÉ SI CENÍ MALÝCH PODNIKŮ:

Při nákupu produktů a služeb preferují Češi malé a střední podniky (22 %) před velkými řetězci (12 %)



## TŘI HLAVNÍ DŮVODY SPOTŘEBITELSKÝCH PREFERENCÍ:



oceňuje kvalitní produkty



si váží dobrých služeb



chce podporovat  
lokální podnikatele

41 %  
NEZÁVISLÉ  
PODNIKY

Malé podniky hrají  
velkou roli v budování  
vlastního životního  
stylu zákazníků

11 %  
MALOOBCHODY

**72 % SPOTŘEBITELŮ BY SI DOKONCE PŘÁLO, ABY V JEJICH OKOLÍ BYLO VÍCE DROBNÝCH ŽIVNOSTNÍKŮ. TO POTVRZUJE, ŽE VE SPOLEČNOSTI PANUJE SILNÁ PREFERENCE PRO NEZÁVISLÝCH PODNIKŮ**

### Veřejnost velmi oceňuje drobné živnostníky:

Pomoc při budování vlastního životního stylu a nabídka kvalitních a jedinečných produktů jsou hlavními důvody, proč si zákazníci vybírají nezávislé podniky.

# PROBLÉMY VLASTNÍHO PODNIKÁNÍ



## PODNIKÁNÍ MŮŽE BÝT NÁROČNÉ:

Spotřebitelé si cení drobných živnostníků, nicméně z pohledu podnikatelů vyžaduje vedení vlastního podniku značné úsilí. Tato situace se za posledních několik let příliš nezměnila.

## TŘI NEJVĚTŠÍ PROBLÉMY, KTERÝM PODNIKATELÉ ČELÍ:



Menší jistota  
příjmu



Příliš mnoho  
administrativy



Méně  
dovolené

2017

2018

2019

1

41 %

Menší jistota  
příjmu

41 %

Menší jistota  
příjmu

44 %

Menší jistota  
příjmu

2

35 %

Příliš mnoho  
administrativy

38 %

Příliš mnoho  
administrativy

36 %

Příliš mnoho  
administrativy

3

28 %

Méně  
dovolené

31 %

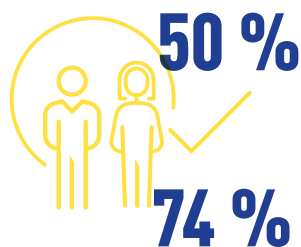
Méně  
dovolené

35 %

Méně  
dovolené

PRO **35 %** VŠECH PODNIKATELŮ JE V LETOŠNÍM ROCE NEJVĚTŠÍ PŘEKÁŽKOU V PODNIKÁNÍ  
EKONOMICKÁ SITUACE V ČESKÉ REPUBLICĚ.

## MNOHO PODNIKATELŮ MÁ TAKÉ PROBLÉM NAJÍT KVALIFIKOVANÉ ZAMĚSTNANCE:



všech podnikatelů má problém sehnat správný personál

podnikatelů, kteří již mají zaměstnance, má problém sehnat správný personál pro svůj podnik

## PODNIKATELÉ MAJÍ JASNO V TOM, JAKÝ DRUH PODPORY BY JIM NEJVÍCE POMOHL:

79 %

by ocenilo finanční podporu na zaučení nekvalifikovaných pracovníků



65 %

chce lépe využívat digitální nástroje pro efektivnější plánování úkolů



68 %

by potřebovalo podporu veřejných institucí při hledání vhodných zájemců o práci



Úspěch drobných živnostníků je z velké části závislý na nalezení a zaučení vhodného personálu, stejně jako na začlenění digitálních nástrojů pro efektivní plánování pracovních povinností ve firmě – podnikatelé potřebují podporu v řešení těchto výzev.

Pro více informací kontaktujte:

### MARTINA SUKOVÁ

FleishmanHillard  
tel.: +420 606 185 593  
e-mail: sukova@fleishman.com

### ROMANA NÝDRLE

Ředitelka korporátní komunikace MAKRO Cash & Carry  
tel.: +420 251 111 112  
e-mail: romana.nydrle@makro.cz